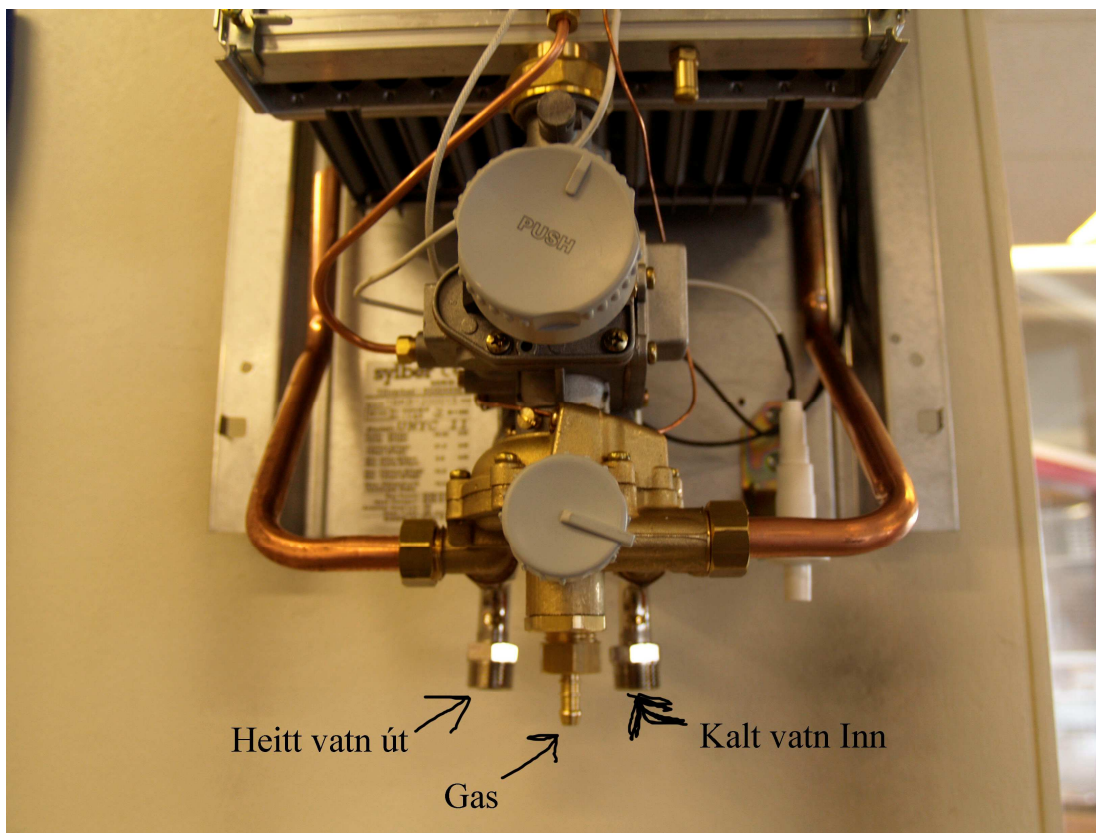


# Tengingar við gas - vatnshitara

Togið af takkana framan á vatnshitaranum og losið skrúfu til að ná hlífinni af. Festið hitaran á vegg og tengið eins og sýnt er á mynd.



Tengja þarf rör eða barka til loftræstingar við hitaran að ofanverðu sem nær minnst 30 cm upp og síðan út.

Lágmarksvatnsþrýstingur inn er 1 bar eða 10 metra fallhæð. Gott er að setja meðfylgjandi krana við inntak.

Gasþrýstingur þarf að vera 30 mbör.

Fyrir veturnar þarf að tæma vatnið úr hitaranum því annars getur hann frostsprungið, gott er að skrúfa úr tappa nr. 4 á mynd til þess og skrúfa frá vatnskrönum.

**Ath.** Aftöppunar tappann vantar á mynd en hann er fyrir aftan gas inntakið.