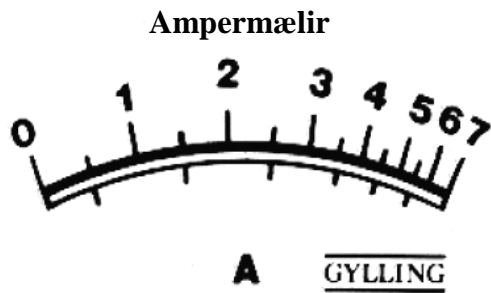
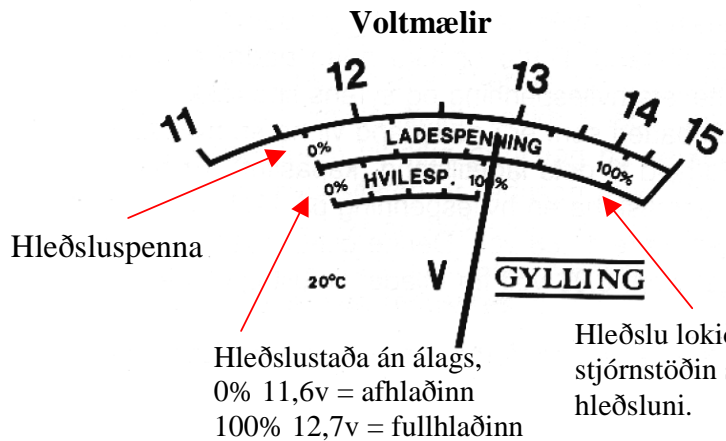


SKÝRINGAMYNDIR



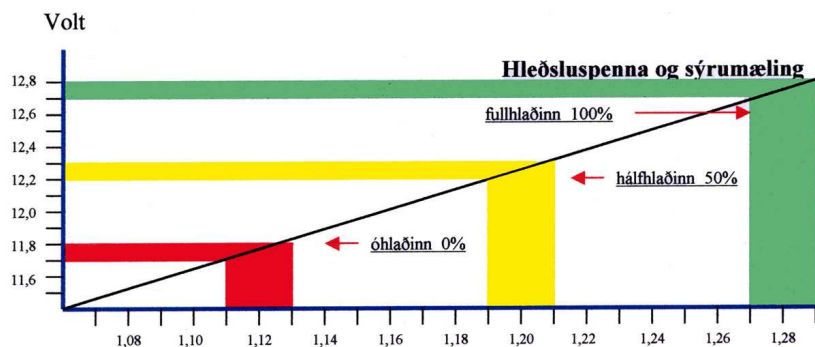
Sýnir bæði hleðslu frá sólarraflöðu og eyðslu frá neyslugreinum upp í 7 amper. Rofi á stjórnstöðinni skiptir þar á milli.



Hleðsluspenna

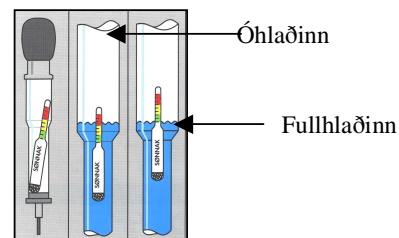
Hleðslustaða án álags,
0% 11,6v = afhlaðinn
100% 12,7v = fullhlaðinn

Hleðslu lokið,
stjórnstöðin slær út
hleðsluni.

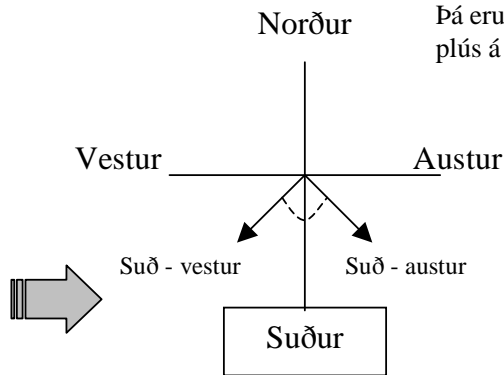


Allar sellur verða að mælast eins. Ef ein mælist á gulu á sýrumælinum, en allar hinar á grænu þá er rafgeymirinn ónýtur. Hann þolir ekki meiri frávik.

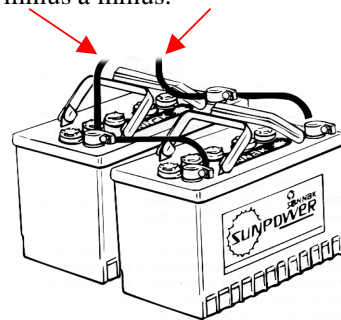
Sýrumælir



Virgni sólarraflöðunar er mest frá suð-austri til suð-vesturs.



Ef 2 rafgeymar eru notaðir er mikilvægt að þeir séu jafn stórir og jafn gamlir. Þá eru þeir hliðtengdir eins og myndin sýnir: plús á plús og mínus á mínus.



TUDOR



SKORRI ehf Bíldshöfða 12 Reykjavík
Símar: 577 1515 og 577 1516 Fax: 577 1517
Netfang: skorriehf@simnet.is

TUDOR

